

ΤΟ ΤΑΞΙΔΙ ΣΑΣ ΣΤΟ:

# Ιαπωνία - Πλήρες Πακέτο 2026

Αναγνωριστικό αναφοράς: 50870695

ΔΗΜΙΟΥΡΓΗΘΗΚΕ 11 ΑΠΡ 2026



## ΠΡΟΣΦΟΡΑ ΓΙΑ ΤΟ ΤΑΞΙΔΙ ΣΑΣ

Βασισμένο σε 2 Ενήλικες  
24 Αυγ 2026 - 5 Σεπ 2026

## ΑΠΟ

2.312 €  
ανά άτομο

## ΕΠΑΦΗ

2221121647  
giannis@fthera.gr

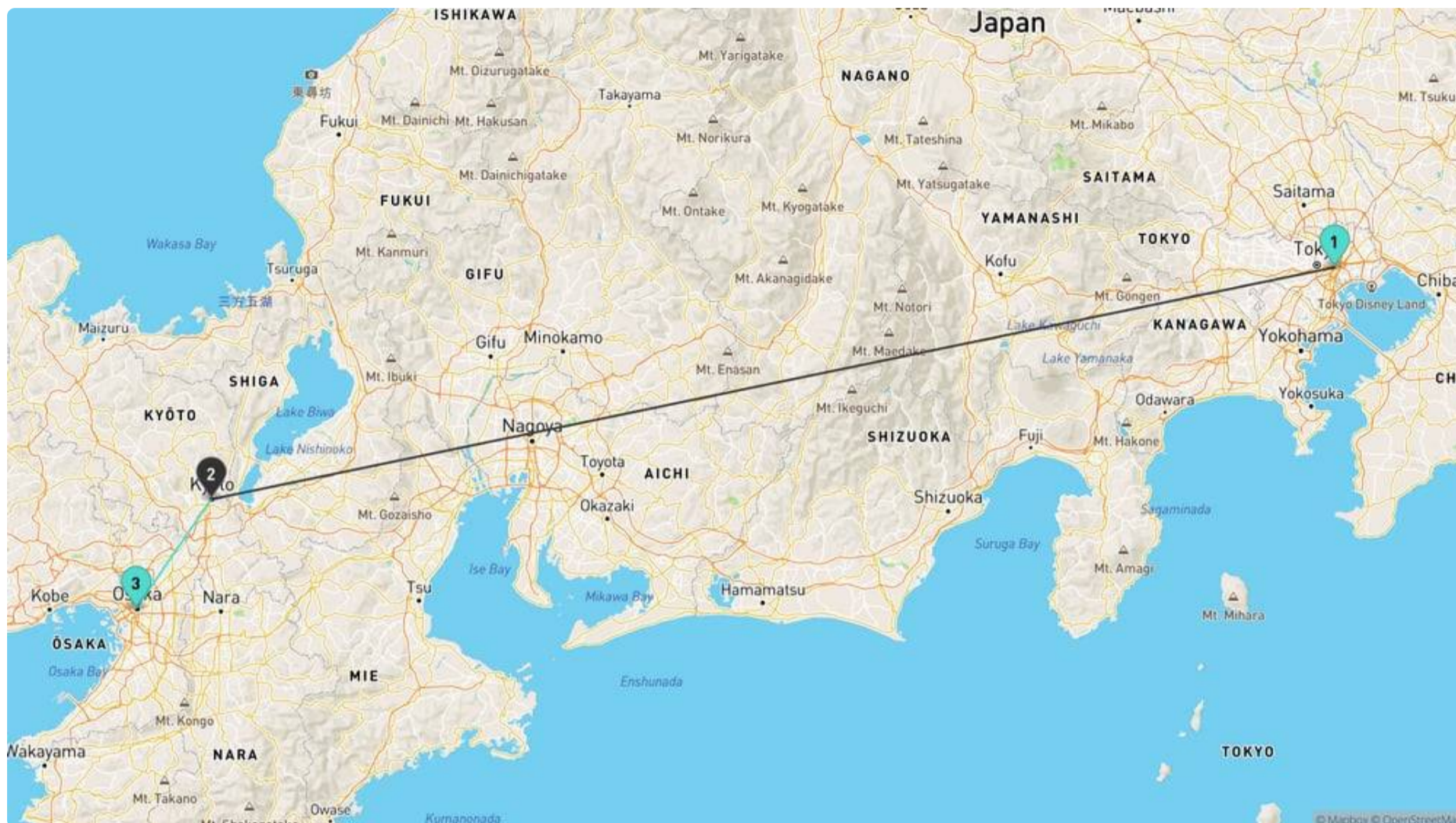
## ΓΛΩΣΣΑΡΙΟ

- 📍 3 Προορισμοί   🛏️ 3 Διαμονή   🚗 1 Μεταφορά  
🎫 3 Εισιτήρια   🌙 10 Νύχτες   🛡️ 1 Ασφαλίσεις



FTHERA, LOY TSA  
EVIA

# Δρομολόγιο



## Έναρξη του ταξιδιού



📍 **Σπάτα, Αθήνα**  
Ελλάδα

24 Αυγ 2026

**Μεταφορά:** Από Eleftherios Venizelos Intl (ATH) προς Narita Intl (NRT)

1

📍 **Τόκιο**  
Ιαπωνία

25 Αυγ 2026 → 30 Αυγ 2026

**Κατάλυμα:** Sequence Suidobashi Tokyo

**Δραστηριότητες:** Tokyo Shinjuku Sumo Show & Experience with Photo, Mount Fuji Full Day Sightseeing Tour from Tokyo

**Δεν επιλέχθηκε μεταφορά:** Από Τόκιο προς Κιότο

🌙 **5**  
Νύχτες

2

📍 **Κιότο**  
Ιαπωνία

30 Αυγ 2026 → 2 Σεπ 2026

**Κατάλυμα:** Vessel Hotel Campana Kyoto Gojo

**Δραστηριότητες:** Kyoto & Nara & Uji: Full Day Sightseeing Tour from Osaka or Kyoto

**Δεν επιλέχθηκε μεταφορά:** Από Κιότο προς Οσάκα

🌙 **3**  
Νύχτες

3

📍 **Οσάκα**  
Ιαπωνία

2 Σεπ 2026 → 4 Σεπ 2026

**Κατάλυμα:** Hotel Keihan Tenmabashi Ekimae

**Μεταφορά:** Από Kansai προς Eleftherios Venizelos Intl

🌙 **2**  
Νύχτες



📍 **Σπάτα, Αθήνα**  
Ελλάδα

5 Σεπ 2026

---

**Το τέλος του ταξιδιού**



✈️ **14:20** Eleftherios Venizelos Intl ATH  
 ✈️ **12:05** Narita Intl NRT

Διάρκεια  
**15ω 45λ**

ενδιάμεση στάση  
**1** ☹️

Days  
**+1 Ημέρα**

**24**  
**ΑΥΓ**

**Juneyao Airlines - HO 1658**

✈️ **14:20** Eleftherios Venizelos Intl (ATH) - 24 Αυγ 2026  
 ✈️ **05:05** Pudong (PVG) - 25 Αυγ 2026

Καταγεγραμμένες αποσκευές  
**1 PC** 🧳

**Juneyao Airlines - HO 1379**

✈️ **08:15** Pudong (PVG) - 25 Αυγ 2026  
 ✈️ **12:05** Narita Intl (NRT) - 25 Αυγ 2026

Καταγεγραμμένες αποσκευές  
**1 PC** 🧳



**Τόκιο**  
 Ιαπωνία

**25**  
**ΑΥΓ**



Το Τόκιο είναι η πρωτεύουσα της Ιαπωνίας και μία από τις μεγαλύτερες αστικές περιοχές στον κόσμο. Το Τόκιο είναι το οικονομικό κέντρο της Ιαπωνίας και ένα μείγμα υψηλής τεχνολογίας και παράδοσης. Το Τόκιο είναι τεράστια και μια καλά οργανωμένη σύγχρονη πόλη. Το αστικό τοπίο του Τόκιο αποτελείται από ναούς και ιερά, ήσυχα φυσικά καταφύγια, ιστορικά κτίρια, φουτουριστική αρχιτεκτονική και φώτα νέον. Ο πυρήνας της πόλης περιλαμβάνει την Τσιγιόντα και το Τσούο. Αυτή η περιοχή διαθέτει το εντυπωσιακό Αυτοκρατορικό Παλάτι, τα εθνικά κυβερνητικά κτίρια, τη διάσημη εμπορική περιοχή Ginza, την ψαραγορά Tsukiji, την ηλεκτρονική αγορά Akihabara και τον ιστορικό σταθμό του Τόκιο. Η ήσυχη γειτονιά της Asakusa έχει μερικά αξιοθέατα που πρέπει να δείτε, όπως ο ναός Sensoji, η εμπορική στοά Nakamise-dōri και το Golden Poo. Σε κοντινή απόσταση βρίσκεται η περιοχή Ueno, συμπεριλαμβανομένης της αγοράς Ameyoko. Ένα ιδανικό μέρος για να ψωνίσετε παραδοσιακά δώρα και να δείτε έναν υπέροχο βουδιστικό ναό. Ένα άλλο σημαντικό αξιοθέατο της πόλης είναι το ιερό Meiji, που βρίσκεται στη Shibuya. Το Τόκιο είναι μια μοναδική πόλη που έχει κάτι για όλους, πολυσύχναστες εμπορικές περιοχές, διάσημη νυχτερινή ζωή, ιστορικά αξιοθέατα, ήσυχα πάρκα και καταπληκτικά τοπία.

**Σημεία ενδιαφέροντος**

Harajuku, Roppongi Hills, Odaiba, Disneyland® Tokio, Roppongi, Tokyo Skytree, Kōkyo, Συνεδριακό Κέντρο Sunshine City, Edo Castle, Sensō-ji, Meiji ιερό, Tsukiji Fish Market, Ueno Park, Hamarikyu Gardens, Rainbow Bridge, Tokio Town Hall, Τόκιο Big Sight, Shrine of Meiji Jingu, Πύργος του Τόκιο, Tokyo Dome, City Center, Shinjuku Gyoen National Garden



## Sequence Suidobashi Tokyo

2-22-17 Misakicho, Kanda Chiyoda

25 – 30  
ΑΥΓ – ΑΥΓ



### Κατηγορία

★★★★

### Δημοτικότητα

👍 88%

### Νύχτες

🌙 5 Νύχτα/ες

### Σχέδια γευμάτων

🍷 Με Πρωίνο

### Τύπος δωματίου

🛏 Double Room, Non Smoking, 1 Double Bed

### Σχετικά με το κατάλυμα

- ✓ Πρόσβαση για ΑΜΕΑ
- ✓ Δωρεάν Διαδίκτυο
- ✓ Εστιατόριο
- ✓ 24ώρη υποδοχή
- ✓ Τα κατοικίδια δεν επιτρέπονται
- ✓ Χώρος καπνιστών
- ✓ Γρήγορο check in
- ✓ Χρηματοκιβώτιο
- ✓ Αυτόματος πωλητής (σνακ)
- ✓ Χώρος φύλαξης αποσκευών
- ✓ Ανελκυστήρας
- ✓ Αργοπορημένο Check-out



## Tokyo Shinjuku Sumo Show & Experience with Photo

Tokyo Shinjuku Sumo Show & Experience with Photo

27  
ΑΥΓ

Immerse yourself in the thrilling world of sumo wrestling with this unique cultural experience in Shinjuku, Tokyo. Witness two professional wrestlers showcase their strength and skill in live performances while learning about the rich traditions and history of Japan's national sport. Engage in a fun sumo challenge and capture memorable moments during a playful photo session. With a bilingual MC guiding you through the experience, every detail is explained, making this an ideal outing for families, couples, and anyone eager to connect with authentic Japanese culture.

### Additional information

Infants and small children can ride in a pram or stroller  
Public transportation options are available nearby  
Infants are required to sit on an adult's lap  
Suitable for all physical fitness levels

### Itinerary

Visitors will step into a traditional-style venue in Shinjuku, where two real sumo wrestlers bring Japan's ancient sport to life through powerful matches and entertaining demonstrations. You'll learn the meaning behind sumo's sacred rituals—such as the salt throwing, ring stomping, and pre-match ceremonies—while a bilingual host explains everything in an easy and fun way. After watching the wrestlers clash in the ring, guests will have the chance to step onto the dohyō (sumo ring) and try a friendly sumo challenge for themselves. You can also take photos with the wrestlers, ask questions, and enjoy a close-up view of the impressive size, strength, and personality of real sumo athletes. This is more than a show—it's a hands-on cultural experience that lets you see, learn, and feel what makes sumo such an important part of Japanese tradition. Ticket included.



### Κατηγορία

Πολιτισμός και Τέχνη



### Διάρκεια

1.5 ώρες.



### Ώρα έναρξης

17:30h



### Εισιτήρια

2



### Περιλαμβάνεται

Commentary by a live host (English & Japanese). 1 welcome drink (bottled water). History and Background Information of Sumo. Sumo Show. Opportunity to challenge a sumo wrestler (Limited participants; lottery if too many apply).



### Επιλογές γλώσσας

English (guide).



## Mount Fuji Full Day Sightseeing Tour from Tokyo

From Tokyo Station

29  
ΑΥΓ

Capture picturesque views of Mt. Fuji and Lake Kawaguchi, immersed in nature. Depart from Tokyo or Shinjuku, embark on a day of Mt. Fuji exploration with our friendly and professional guide. Explore the eight most famous scenic spots around Mt. Fuji, Arakurayama Sengen Park & Arakura Fuji Sengen Shrine & Lake Kawaguchi & Oishi Park & Kawaguchiko Natural Living Center & Oshino Hakkai & Hikawa Clock Shop & Instagram-famous Lawson Convenience Store. Let's embark on a memorable journey, discovering the perfect blend of nature, history, and culture.



### Κατηγορία

Άλλοι



### Διάρκεια

10 ώρες.



### Ώρα έναρξης

8:00h



### Εισιτήρια

2



### Σημείο συνάντησης

Please search for "Tokyo Mode Gakuen" on Google Maps..



### Περιλαμβάνεται

Air-conditioned vehicle.All Fees and Taxes.



### Δεν περιλαμβάνονται

Other personal expenses.Lunch.



### Περιορισμοί

Ο μέγιστος αριθμός ατόμων που συμμετέχουν στη δραστηριότητα είναι 15 ανά κράτηση. Η ελάχιστη ηλικία συμμετοχής σε αυτή τη δραστηριότητα είναι 3 έτη. Η μέγιστη ηλικία συμμετοχής σε αυτή τη δραστηριότητα είναι 70 έτη.



### Επιλογές γλώσσας

English (guide).Mandarin Chinese (guide).



Από **Τόκιο**, Ιαπωνία προς **Κιότο**, Ιαπωνία

Δεν επιλέχθηκε μεταφορά



## Κιότο

Ιαπωνία

30  
ΑΥΓ



Για πάνω από χίλια χρόνια το Κιότο ήταν η πρωτεύουσα της Ιαπωνίας και είναι ίσως η καλύτερα διατηρημένη από όλες τις πόλεις της. Είναι μια όμορφη ζωντανή πόλη όπου η σύγχρονη ζωή συναντά την παλιά παραδοσιακή Ιαπωνία. Η πόλη περιβάλλεται από τα βουνά του Δυτικού Χονσού και αποτελεί ιδανική βάση όταν επισκέπτεστε την περιοχή Κανσάι. Η πόλη είναι πλούσια σε μνημεία πολιτιστικής κληρονομιάς και πολιτισμό, έχει μεγάλη ποικιλία και αριθμό εστιατορίων και είναι αρκετά εύκολο να περιηγηθείτε. Ο πλούσιος πολιτισμός και η κληρονομιά του διαποτίζονται από κάθε αρχιτεκτονική και έθιμα. Το Κιότο έχει χιλιάδες ναούς και ιερά, όπως το εντυπωσιακό χρυσό Kinkaku-ji, το Ryoanji με τον κήπο Zen, το δημοφιλές Kiyomizu-dera, το Sanjusangendo με τα

αγάλματα Kannon σε φυσικό μέγεθος και το πιο ήρεμο Tenryū-ji στην Arashiyama. Επίσης στο Arashiyama, υπάρχει το περίφημο Bamboo Grove. Ένα υπέροχο πράγμα που μπορείτε να κάνετε στο Κιότο είναι μια περιήγηση με τα πόδια στο Gion, μια από τις κύριες συνοικίες Geisha. Τα ξύλινα κτίρια και τα φωτιστικά του δημιουργούν την τέλεια ατμόσφαιρα. Το Κιότο είναι μια από τις μεγαλύτερες ιστορικές πόλεις στον κόσμο, γεμάτη ναούς, ιερά, τειοποτεία και αυτοκρατορικές κατοικίες. Το Κιότο είναι μια πόλη γεμάτη πολιτισμό και κληρονομιά και είναι απαραίτητη για όποιον ενδιαφέρεται για την Ιαπωνική ιστορία και τον πολιτισμό.

### Σημεία ενδιαφέροντος

Tofuku-ji, Ginkaku-ji, Arashiyama, Castle of Nijō, Philosopher's Walk, Imperial Palace of Kyoto, Διεθνές Manga Μουσείο του Κιότο, Fushimi Inari-taisha, Heian Shrine, Sanjūsangen-dō, Kioto Tower, Iwatayama Monkey Park, Kiyomizu-dera, Αγορά Nishiki, Eikan-dō Zenrin-ji, Maruyama Park, Higashi Honganji, ενυδρείο του Κιότο, Kinkaku-ji, Ninna-ji



### Vessel Hotel Campana Kyoto Gojo

📍 498 Shimomanjuji-cho, Gojo Sagaru Higashinotoin-dori, Shimogyo-ku

**30** – **02**  
ΑΥΓ – ΣΕΠ



#### Κατηγορία

★★★★

#### Δημοτικότητα

👍 88%

#### Νύχτες

🌙 3 Νύχτα/ες

#### Σχέδια γευμάτων

🍽️ Με Πρωίνο

#### Τύπος δωματίου

🛏️ Standard Single Non Smoking

#### Σχετικά με το κατάλυμα

- ✓ Πρόσβαση για ΑΜΕΑ
- ✓ Δωρεάν Διαδίκτυο
- ✓ Διαθέσιμα ποδήλατα
- ✓ Προσβάσιμος χώρος στάθμευσης
- ✓ Στάθμευση με υπηρεσία βαλέ
- ✓ Εστιατόριο
- ✓ 24ώρη υποδοχή
- ✓ Παιδική πισίνα
- ✓ Στεγνό καθάρισμα και ρούχα
- ✓ Τα κατοικίδια δεν επιτρέπονται
- ✓ Υπηρεσίες καθαριότητας
- ✓ Χώρος καπνιστών
- ✓ Καροτσάκι
- ✓ Επιτρέπονται ζώα βοήθειας
- ✓ Χρηματοκιβώτιο
- ✓ Εγκαταστάσεις μπάμπεκιου
- ✓ Ανελκυστήρας
- ✓ Σταθμός υπολογιστών
- ✓ Διανομέας νερού
- ✓ Αυτόματος πωλητής (σνακ)
- ✓ Χώρος φύλαξης αποσκευών
- ✓ ISO 50001 – Διαχείριση ενέργειας
- ✓ Φούρνος μικροκυμάτων



### Kyoto & Nara & Uji: Full Day Sightseeing Tour from Osaka or Kyoto

From Kyoto

**30**  
ΑΥΓ

Embark on a journey through time in Kyoto, Nara and Uji, where tradition blends harmoniously with modernity. In Nara Park, encounter the free-roaming deer that charmingly bow to you in hopes of a treat and visit the impressive Todai-ji Temple. Explore the magnificent torii gates of Fushimi Inari Taisha in Kyoto and discover the city of Uji, renowned for its green tea production. Stroll along the cobblestone path of Byodo-in Omotesando, a paradise for matcha green tea lovers. Visit the UNESCO World Heritage Site, Byodo-in Temple, which features its Phoenix Hall built in 1053–highlighted on the obverse side of the 10 yen coin. Depart from Osaka or Kyoto, experience a magical fusion of nature and history with our friendly and professional guide.



#### Κατηγορία

Άλλοι



#### Διάρκεια

9 ώρες.



#### Ωρα έναρξης

9:00h



#### Εισιτήρια

2



#### Σημείο συνάντησης

To find your way, please search for "Kyoto Station Hachijo Entrance Square Sunken Garden" on Google Maps. From the JR Tokai Kyoto Station Hachijo East Exit, go straight for 110 meters..

- ✓ **Περιλαμβάνεται**  
Air-conditioned transportation.Guide.
- ✗ **Δεν περιλαμβάνονται**  
Admission fees: Todai-ji Temple.Lunch (time provided for independent dining).Admission fees: Byōdo-in Temple.
- 👉 **Περιορισμοί**  
Η ελάχιστη ηλικία συμμετοχής σε αυτή τη δραστηριότητα είναι 3 έτη. Ο μέγιστος αριθμός ατόμων που συμμετέχουν στη δραστηριότητα είναι 15 ανά κράτηση.
- 🌐 **Επιλογές γλώσσας**  
English (guide).Mandarin Chinese (guide).

⚠️ Από **Κιότο**, Ιαπωνία προς **Οσάκα**, Ιαπωνία  
Δεν επιλέχθηκε μεταφορά

**3** **Οσάκα**  
Ιαπωνία

**02**  
**ΣΕΠ**



Η Οσάκα είναι μια μεγάλη σύγχρονη πόλη στην Ιαπωνία. Είναι η κεντρική μητρόπολη της περιοχής Κανσάι και η μεγαλύτερη από το τρίο Οσάκα-Κόμπε-Κιότο. Είναι ένα ζωντανό και συναρπαστικό μέρος που αποπνέει μια σαφή γοητεία. Η ιστορία του είναι πλούσια, το τοπίο του είναι πανέμορφο και βρίσκεται σε καλή τοποθεσία κοντά στα μεγάλα πολιτιστικά κέντρα του Κιότο και της Νάρα, και μόλις λίγες ώρες με το τρένο για το Τόκιο. Η Οσάκα έχει δύο μεγάλα κέντρα πόλεων, την Κίτα, τη βόρεια πλευρά και το Μινάμι, τη νότια πλευρά. Το Κίτα είναι μια μεγάλη εμπορική και επιχειρηματική περιοχή, το Μινάμι είναι η πιο διάσημη περιοχή ψυχαγωγίας της Οσάκα. Τα σημαντικότερα αξιοθέατα της Οσάκα είναι το εντυπωσιακό, όμορφα ανακαινισμένο, κάστρο και το πραγματικά υπέροχο ενυδρείο. Η Οσάκα έχει εντυπωσιακή μοντέρνα αρχιτεκτονική, έντονη νυχτερινή ζωή και νόστιμη τοπική κουζίνα. Για να ζήσετε τη νυχτερινή ζωή της πόλης, κατευθυνθείτε στο πολυσύχναστο Dōtonbori, έναν δρόμο γεμάτο εστιατόρια και μπαρ. Υπάρχουν επίσης μερικά όμορφα μέρη για να επισκεφτείτε λίγο έξω από την πόλη. Το Μίνοο είναι ένα προάστιο της Οσάκα που προσφέρει ευχάριστο δάσος, έναν εντυπωσιακό καταρράκτη, ευκαιρίες πεζοπορίας και ένα χαλαρωτικό spa. Η Οσάκα συνδυάζει ιστορικά, πολιτιστικά και καλλιτεχνικά αξιοθέατα με όλες τις απολαύσεις μιας σύγχρονης ιαπωνικής μητρόπολης. Η τρίτη μεγαλύτερη πόλη της Ιαπωνίας προσφέρει μια συναρπαστική ατμόσφαιρα, με φανταστικές συνδέσεις με μερικές από τις πιο ιστορικές πόλεις της Ιαπωνίας.

#### Σημεία ενδιαφέροντος

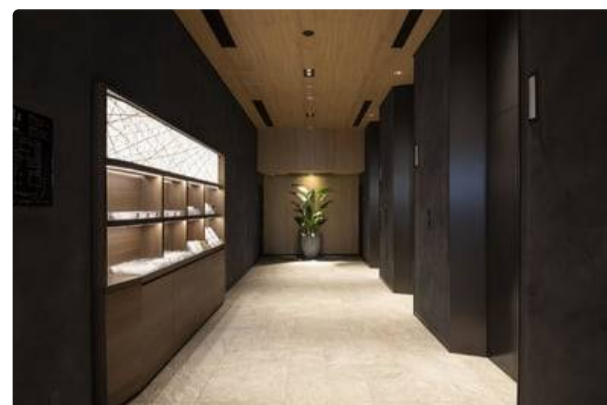
Τσουτενκάκου, Temrozan Ferris Wheel, Κάστρο της Οσάκα, Μουσείο Επιστημών της Οσάκα, Δημοτικό Μουσείο Τέχνης Οσάκα, Νιπτονμπάσι, καθολική πόλη, Dōtonbori, Πάρκο Ουτσούμπο, Κινηματογράφος, Πάρκο Νακανοσίμα, Ενυδρείο Οσάκα, Επιχειρηματικό Πάρκο της Οσάκα (ΟΜΜ), Shitenno-ji, Πύργος Τσουτενκάκου, Mount Tenrō, Abeno Harukas, Δημαρχείο Οσάκα, Σουμίγιουσι Τάισα, Intex Οσάκα, Διεθνές Συνεδριακό Κέντρο της Οσάκα (Grand Cube, Οσάκα), Παγκόσμια Στούντιο Ιαπωνία, Umeda Sky Building



## Hotel Keihan Tenmabashi Ekimae

Tenmabashikyomachi, Chuo-ku, 2-13

02 – 04  
ΣΕΠ – ΣΕΠ



### Κατηγορία

★★★★

### Δημοτικότητα

👍 87%

### Νύχτες

🌙 2 Νύχτα/ες

### Σχέδια γευμάτων

🍽️ Με Πρωινό

### Τύπος δωματίου

🛏️ Double Room Non Smoking

### Σχετικά με το κατάλυμα

- ✓ Πρόσβαση για ΑΜΕΑ
- ✓ Δωρεάν Διαδίκτυο
- ✓ Parking
- ✓ Εστιατόριο
- ✓ 24ώρη υποδοχή
- ✓ Τα κατοικίδια δεν επιτρέπονται
- ✓ Εγκαταστάσεις για μη καπνίζοντες
- ✓ Γρήγορο check in
- ✓ Εγκαταστάσεις μπάμπεκιου
- ✓ Αυτόματος πωλητής (σνακ)
- ✓ Χώρος φύλαξης αποσκευών
- ✓ ISO 50001 – Διαχείριση ενέργειας
- ✓ Ανελκυστήρας



Juneyao Airlines

🕒 22:25 Kansai (KIX)

🕒 07:45 Eleftherios Venizelos Intl (ATH)

Διάρκεια  
15ω 20λ

Κατηγορία  
Καμπίνας  
ECONOMY

ενδιάμεση  
στάση  
1 🇬🇷

04  
ΣΕΠ

### Juneyao Airlines - HO 1338

🕒 22:25 Kansai (KIX) - 4 Σεπ 2026

🕒 23:40 Pudong (PVG) - 4 Σεπ 2026

Καταγεγραμμένες αποσκευές  
1PC 🧳

### Juneyao Airlines - HO 1657

🕒 01:10 Pudong (PVG) - 5 Σεπ 2026

🕒 07:45 Eleftherios Venizelos Intl (ATH) - 5 Σεπ 2026

Καταγεγραμμένες αποσκευές  
1PC 🧳



### Ταξιδιωτική ασφάλιση

INT / SUPER - Ασφάλειες (Ταξιδιωτική Ασφάλιση με Κάλυψη Ακύρωσης μέχρι 2000€) - Περιοχή (Ηπειρωτικός (μη Europe)) - Ημέρες (13)

[https://tr2storage.blob.core.windows.net/insurance-terms/TRAVEL+INSURANCE+SUPER+\(GR\)-ycA732KR2K2Jwb54krzTnkBh.pdf](https://tr2storage.blob.core.windows.net/insurance-terms/TRAVEL+INSURANCE+SUPER+(GR)-ycA732KR2K2Jwb54krzTnkBh.pdf)